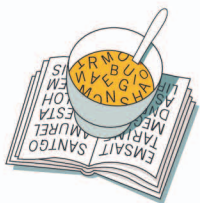


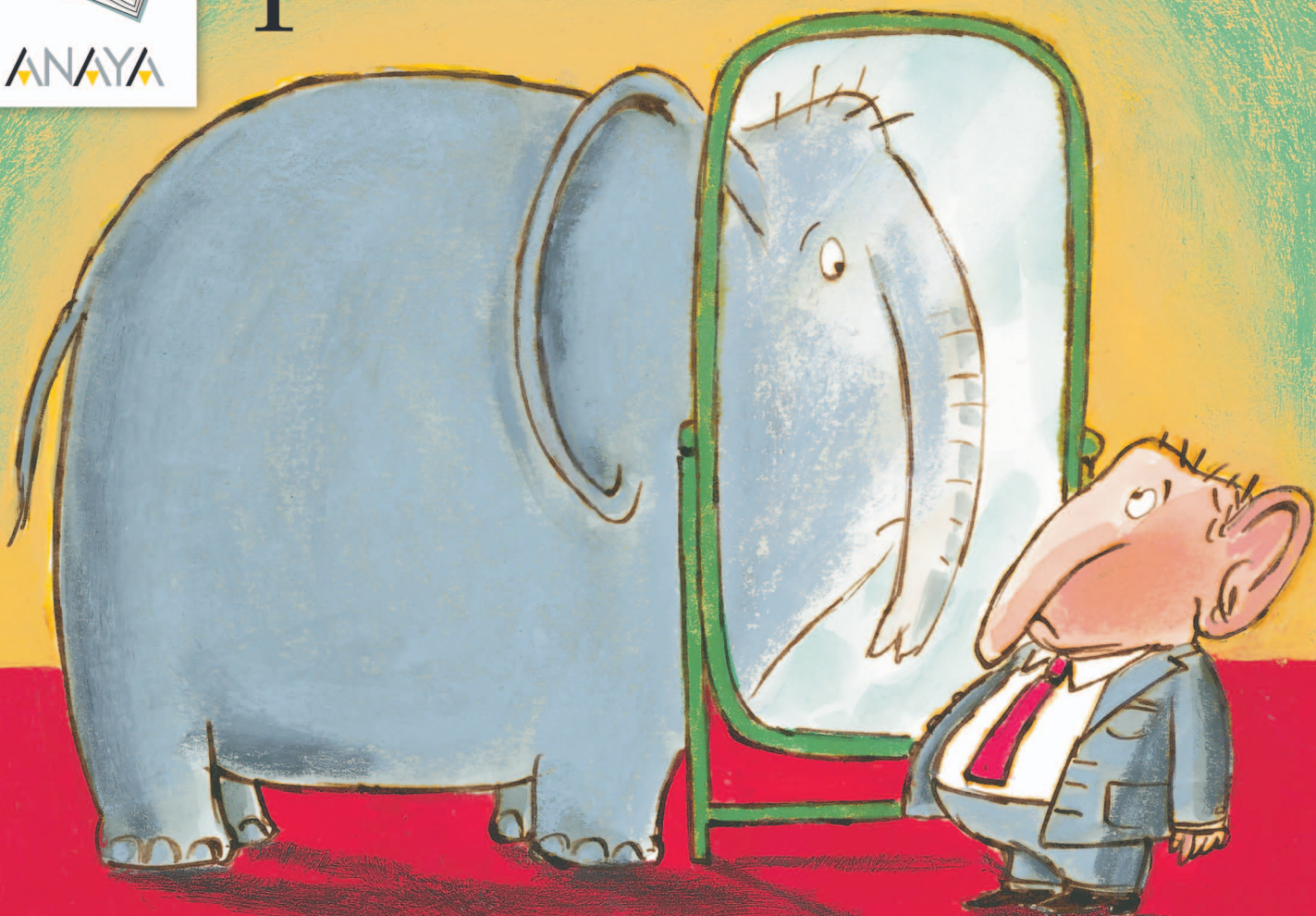
S O P A D E L I B R O S

Emilio Urberuaga

Animales parecidos



ANAYA



© Emilio Urberuaga, 2012
© De esta edición: Grupo Anaya, S.A., 2012
Juan Ignacio Luca de Tena, 15. 28027 Madrid
www.anayainfantilyjuvenil.com
e-mail: anayainfantilyjuvenil@anaya.es

Diseño: Manuel Estrada


Primera edición, marzo 2012

ISBN: 978-84-678-2895-5
Depósito legal: M-5377-2012

Impreso en España - Printed in Spain

Reservados todos los derechos. El contenido de esta obra está protegida por la Ley, que establece penas de prisión y/o multas, además de las correspondientes indemnizaciones por daños y perjuicios, para quienes reprodujeren, plagiearen, distribuyeren o comunicaren públicamente, en todo o en parte, una obra literaria, artística o científica, o su transformación, interpretación o ejecución artística fijada en cualquier tipo de soporte o comunicada a través de cualquier medio, sin la preceptiva autorización.

Urberuaga, Emilio
Animales parecidos / Emilio Urberuaga. —Madrid :
Anaya, 2012
32 p. : il. col. ; 20 cm. — (Sopa de libros ; 156)
ISBN : 978-84-678-2895-5
1. Animales humanizados 2. Ecología 3. Álbumes
087.5: 82-3



Emilio Urberuaga

Animales parecidos



ANAYA



En el mundo hay selvas,

y también ciudades.





En las selvas viven millones de animales...





y en las ciudades también.





En las selvas hay animales
que no se miran con simpatía...





y en las ciudades también.

